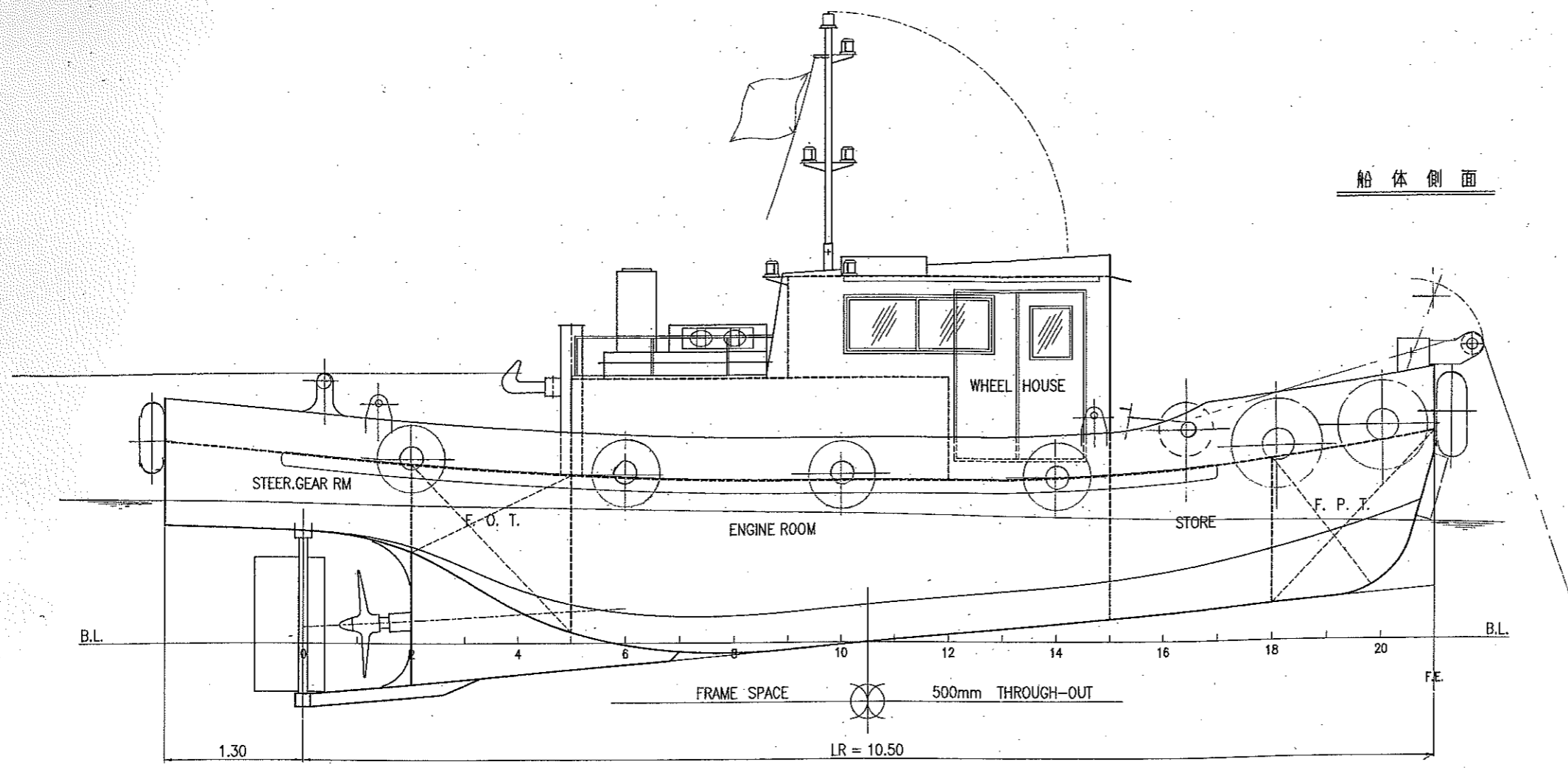


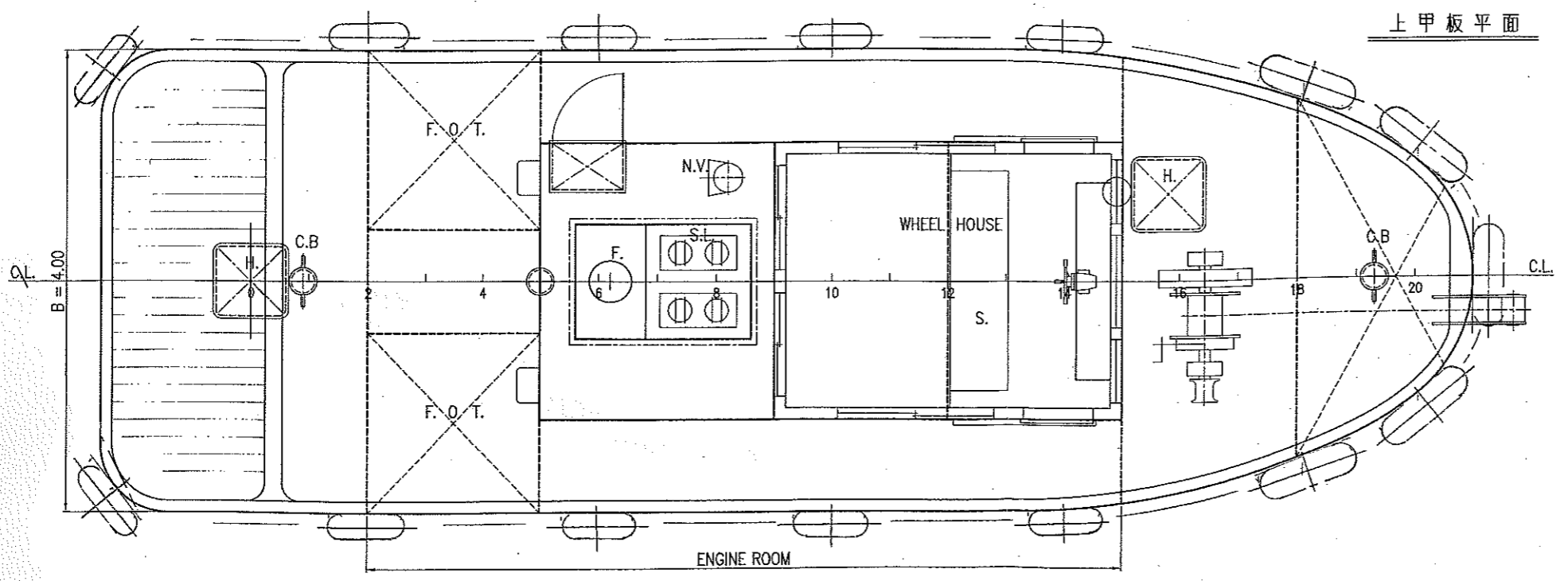
船体側面



主要目

船主名	二光商運株式会社 殿
全長	(防舷材除く) 11.80 m
登録長 (LR)	10.50 m
登録幅 (BR)	4.00 m
登録深さ (DR)	1.50 m
総トン数	13.96トン
主機関	6N160-ENV (760PS)
最大搭載人員	交通艇の場合 14名
最大搭載人員	その他の場合 7名
航行区域	限定沿海区域

上甲板平面



鋼製14トン型作業船「第23光運丸」

一般配置図

S=1/50, 2010/11/15