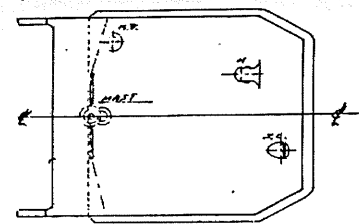
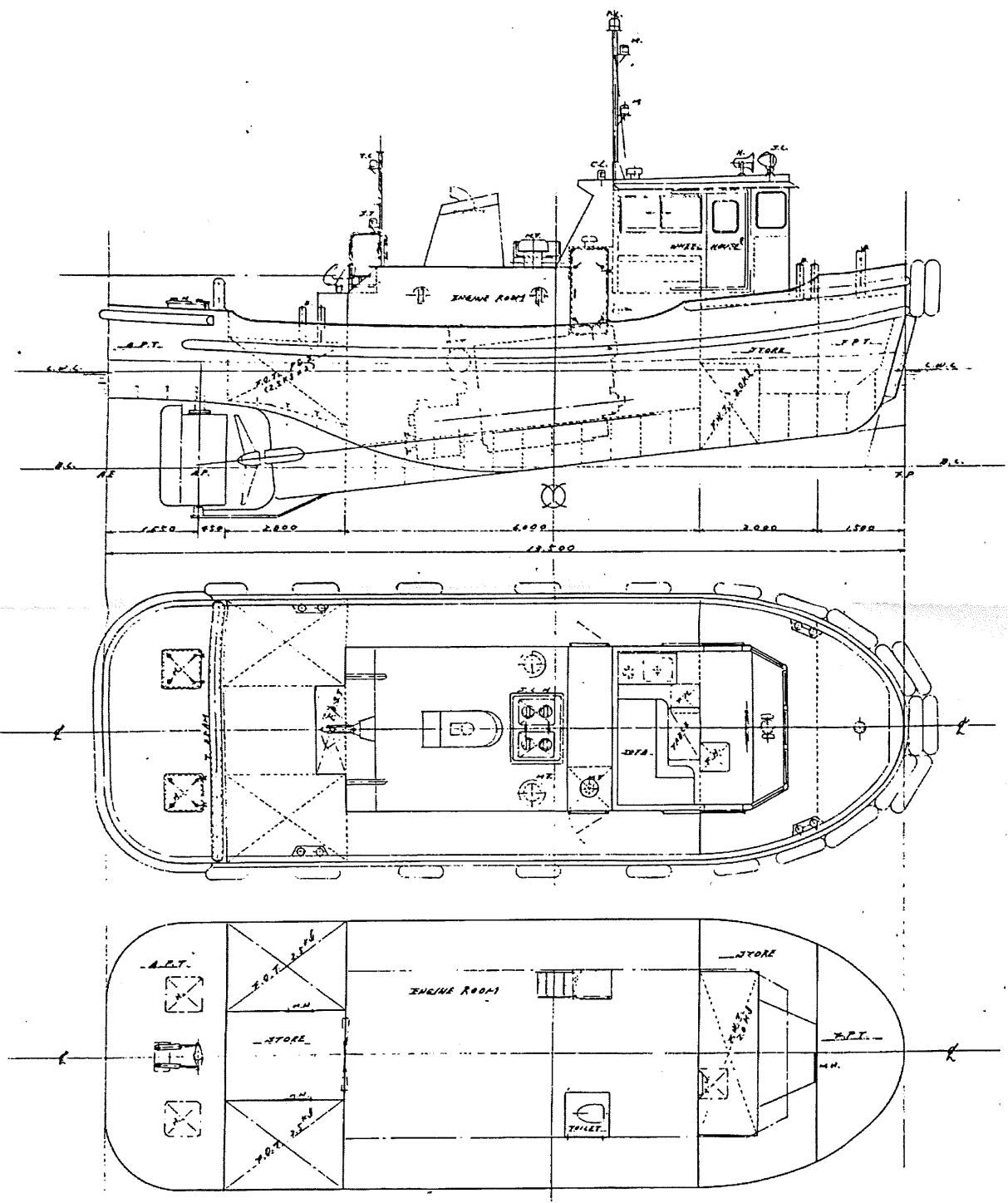


四 四 米 歷
11.03-2-30 新製了3.

- PRINCIPAL DIMENSIONS -

LENGTH (O.A.)	13.70
" (L.P.)	11.25
BREADTH (M.I.D.)	4.50
DEPTH (L.P.)	2.05
DRAFT (BASELINE)	1.65
GROSS TONNAGE	APPROX 1.5 T
MAINE ENGINE	YANMAR DIESEL
	3185-ST 5500/900RPM X1
COMPLEMENT	7 P
CLASS	NET



22 尖 運 力

御注文番	御中
13.5" 型 鋼 製 曳 船	
一 點 配 置 回	
型 號 番 号	SNO-10.61
尺 寸	1/0
圖 番	C-3
圖 檢	M. J. G. G. G.
設 計	
製 圖	
日 期	13-2-30
安田造船株式会社	